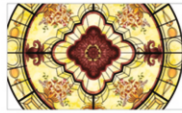


Uygulandı alanlar



[Cam]



[Tahta]



[Seramik]



[Telefon kabı]



[Döşeme]



[Akrilik]



[Yalıtım malsemesi]

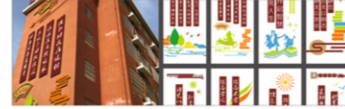


[Metal]

mekler



[Firma özgeçmiş duvarı]



[Bina giydirme]



[Firma özgeçmiş koridoru]



[Siyasi çalışmalar]

Hakkımızda

1880 yılında kurulan Levi Grubu'nun iştiraki olarak 1991 yılında faaliyete geçen Poliset A.Ş., 27 yıldır ana iştiğal konusu olarak süregelen iç ve dış mekan reklam malzemeleri ithalat ve dağıtım işinin yanı sıra, son yıllarda ürün gruplarına fotokopi sarf malzemelerini, geniş format mürekkepleri ve transfer baskı kağıtlarını da eklemiştir. Poliset A.Ş., Yurt dışında yakın işbirliği içerisinde olduğu Amerika, Avrupa, Japonya ve Çin'deki en önemli üreticiler ile Mühür Distribütörlük bazında işbirliği yaparak müşterilerine en kaliteli ürünleri, nitelikli hizmet anlayışı ve uygun fiyatlarla tedarik etmeyi kendine ilke edinmiştir.

Sektörün önemli firmalarından biri olan Poliset A.Ş. yurt dışından ithal ettiği yüksek kalitedeki ürünler sayesinde Türkiye piyasasındaki önemli firmalarının tedarikçiliğini yapmaktadır.

Poliset A.Ş. girişimlerinin son halkası olarak Dünya'nın en çok satan 3 Boyutlu yazıcı markası XYZ Printing markasının da Türkiye Mühür Distribütörü olarak atanmış olup, baskı sektöründeki faaliyet alanlarına yeni ve çok önemli bir halka daha eklemiştir.

zellikler

Model	UV-2513		
Baskı kafası	Ricoh GENSS		
Baskı kafası sayısı	2-8		
Çözünürlük	360* 720 dpi. 720* 720 dpi. 720* 1080 dpi. 720* 1440 dpi.		
Baskı alanı	2500 mm * 1300 mm		
Baskı yüksekliği	100mm		
Baskı hızı	Renkler	CMYK+LC+LM+W+Y	(CMYK+LC+LM+W+Y) x2
	Üretim	17m²/h	34m²/h
	Hassaslık	15m²/h	30m²/h
	Yüksek kalite	12m²/h	24m²/h
Mürekkep	Mür.tank kaps.	Renk başına 3000ml	
	Besleme	Positive-Pressure CISS	
Sonlandırma yöntemi	LED UV		
RIP	Photoprint, Onya (opsiyonel)		
Baskı ortamı	Cam, Alüminyum, Plastik, Köpük, Tahta, Akrilik, Seramik, Metal, PVC, Kumaş, Taş, vb.		
Platform	Vakumlu ve sensörlü platform		
Güç	220V		
Çalışma sıcaklığı	20-28°C Nem: 40-70%		
Arayüz	USB 2.0		
İşletim dili	İngilizce / Çince		
İşletim sistemi	Win7 / Win 10 64bit		
Desteklediği formatlar	JPG / TIFF / PDF / PSD		
Güç (W)	4000 W		
Makine boyutu	4500mm x 2200mm x 1500mm (L*W*H)		
Ambalaj boyutu	4600mm x 2300mm x 1700mm (L*W*H)		
Makine ağırlığı	1500 kg		
Ambalaj ağırlığı	1600 kg		

* Belirtilen tüm teknik değerler önceden haber verilmeden değiştirilebilir.

Gerekli bilgisayar zellikleri



Windows7 64 Bit
(Win 7 64 .net 4.0)
Win7 64 Bit işletim sistemi
(Win7 64 Bit işletim sisteminin üzerine
.net 4.0 paketinin kurulması gereklidir)

CPU: Intel Çekirdek i5 veya daha yüksek
(Hafıza: 8GB RAM veya daha yüksek)
+500 Gb (Sabit disk: en az 120 Gb hızlı sabit disk
+ 500 Gb mekanik sabit disk)
(Monitör: en az 1024x768 çözünürlüğü desteklemelidir)

[buroteks](#) [burotekstore](#)

www.buroteks.com

[buroteksdenizli](#)

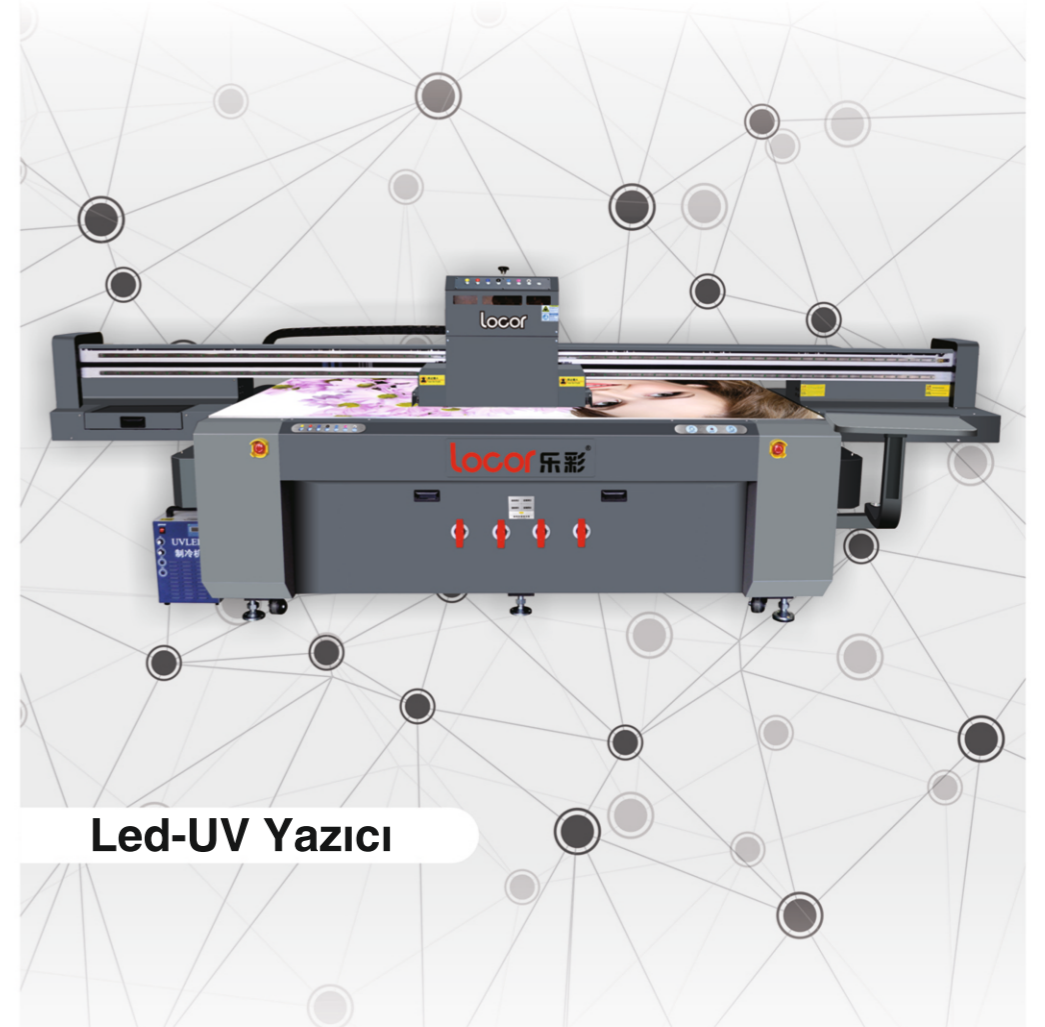


İzmir Asf. Üzeri Sümer Mh. 2509 Sk. Merkezefendi / DENİZLİ
+90 554 498 98 81 - +90 258 242 46 10
pazarlama@buroteks.com

Led-UV Yazıcı

BUROTEKS
TEKNOLOJİ REKLAM DİJİTAL BASKI

www.buroteks.com



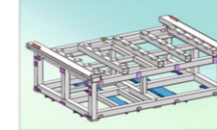
Baskı Makinesi



Avantajlar

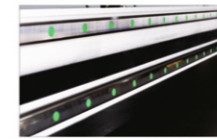
Yüksek dayanıklılığa sahip mekanik dizayn

[Mekanik gövde]

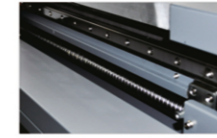


Ana gövde çelikten yapılmış ve ateşte işlenmiştir (ayarlanma derecesi olarak 32 noktaya sahiptir). Ayar hassaslığı 0,1mm'dir. Avrupa standardı birleşme noktaları, uzun süre kullanımdan sonra bile deforme olmaz.

[Hareket sistemi]



X eksen hareketi: Çift kılavuz rayı başlığın hassas hareketini sağlar.



Y eksen hareketi: Kılavuz rayı + kılavuz vida hareket sistemi, hareketli çubuğun dengesini korumasını sağlar

Akıllı tasarım

[Hareket sistemi]



Konum belirleme pinleri: Baskı ortamını kolayca sabitlemek için platformun üzerinde konum belirleme pinleri bulunmaktadır.



Platform üzerindeki emme sistemi: Emme platformu 4 kısma ayrılmıştır, bunların her biri ayrı ayrı kumanda edilebilir.



Akıllı mürekkep sıcaklık sistemi: operatör her renk için sıcaklığı ayrı ayrı ayarlayarak mürekkebin akıcı olduğundan emin olur, en iyi baskı kalitesini elde eder.



Mıknatısla çalışan akıllı vana sistemi, yazıcı açılıp andığında otomatik olarak vana sistemi de açılır ve kapanır. Eğer herhangi bir elektrik kesintisi yaşanır, otomatik olarak mürekkep akışını keser ve mürekkep zıyanına baskı başlığında hasar oluşmasına engel olur.

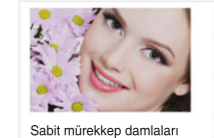


Mürekkep miktar uyarısı: Mürekkep azaldığında veya bittiğinde panelde belirtir ve sizi uyarır

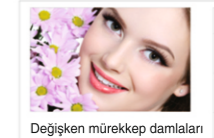
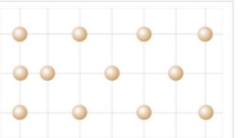


Beyaz mürekkep karışması: Beyaz mürekkep tankında mürekkebin katılaşmasını önlemek için hareketli bir karışım çubuğu bulunur.

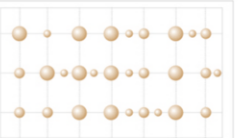
Yüksek kaliteli resim baskısı



Sabit mürekkep damlaları



Değişken mürekkep damlaları



Şeffaf materyaller (cam, akrilik, ve benzeri)



Mat baskı ortamı (tahta pano, seramik, cep telefonu kılıfı)



Baskı ve kabartı (PVC pano, akrilik pano ve daha fazlası)

